

**Kód výrobku: DA 0212 A.04**

Název: Auto

Provedení: Modřín, tenkovrstvá olejová lazura



**DŘEVOARTIKL**



<b>Věková kategorie:</b>	<b>od 2 let</b>
<b>Rozměry d/š/v (cm)</b>	<b>185 x 100 x 75</b>
<b>Bezpečnostní zóna d/š (cm)</b>	<b>485 x 400</b>
<b>Maximální výška pádu (cm)</b>	<b>25</b>
<b>Dopadová plocha (m2)</b>	<b>0</b>

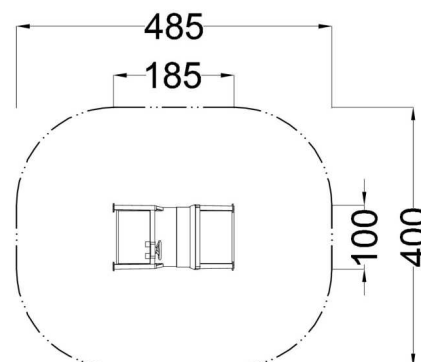
Auto obsahuje:

- dřevěnou konstrukci z modřínového masivu
- prolézací herní kabinu s otočným volantem
- lavičku
- dva dřevěné pedály
- herní část motor
- herní část kufr
- plastové bočnice a opěradlo z polyetylenu
- plastové doplňky (kola, světla)
- podlahu z polypropylenové desky v protiskluzovém provedení
- ocelová žárově zinkovaná zemní kotvení k zabetonování

Materiálové provedení:

Dřevěná konstrukce je vyrobena z lepených, nebo mimostředových modřínových hranolů se zaoblenými hranami. Podesta, sedák lavičky a kola jsou vyrobeny z polypropylenové (PP) desky s pěnovým jádrem v protiskluzovém provedení. Vyznačují se vysokou povrchovou tvrdostí a odolností proti vlivům UV záření, povětrnosti a vlhkosti a hodí se tak pro trvalé použití v exteriéru. Barevné plastové prvky jsou vyrobeny z polyetylenu Playtec, který zaručuje UV odolnost, barevnou stálost a velmi dlouhou životnost. Ochrana dřevěných prvků je provedena tenkovrstvou lazuroou OSMO na bázi přírodních olejů pro venkovní použití. Tato lazura je vhodná pro dětské hračky v souladu s požadavky normy ČSN EN 71-3.

Zařízení je certifikováno a splňuje veškerá kritéria stanovená platnými normami a předpisy EU a ČR (ČSN EN 1176).



[www.drevoartikl.cz](http://www.drevoartikl.cz)