

Kód výrobku: DA 0211 C.02

Název: Loďka

Provedení: Modřín, přírodní - bez nátěru



DŘEVOARTIKL



| | |
|-----------------------------------|------------------------|
| Věková kategorie: | od 2 let |
| Rozměry d/š/v (cm) | 215 x 115 x 120 |
| Bezpečnostní zóna d/š (cm) | 515 x 415 |
| Maximální výška pádu (cm) | 15 |
| Dopadová plocha (m2) | 0 |

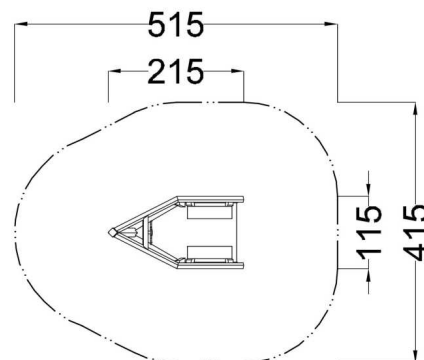
Loďka obsahuje:

- dřevěnou konstrukci z modřínového masivu
- herní palubu s otočným kormidlem
- prolézací příď
- dvě lavičky
- dřevěné bočnice
- podlahu z polypropylenové desky v protiskluzovém provedení
- ocelová žárově zinkovaná zemní kotvení k zabetonování

Materiálové provedení:

Dřevěná konstrukce je vyrobena z lepených, nebo mimostředových modřínových hranolů se zaoblenými hranami. Podesta a sedáky laviček jsou vyrobeny z polypropylenové (PP) desky s pěnovým jádrem v protiskluzovém provedení. Vyznačují se vysokou povrchovou tvrdostí a odolností proti vlivům UV záření, povětrnosti a vlhkosti a hodí se tak pro trvalé použití v exteriéru. Barevné plastové prvky jsou vyrobeny z polyetylenu Playtec, který zaručuje UV odolnost, barevnou stálost a velmi dlouhou životnost.

Zařízení je certifikováno a splňuje veškerá kritéria stanovená platnými normami a předpisy EU a ČR (ČSN EN 1176).



www.drevoartikl.cz